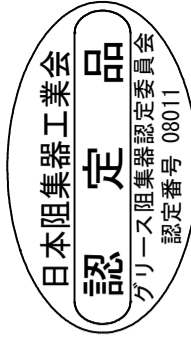


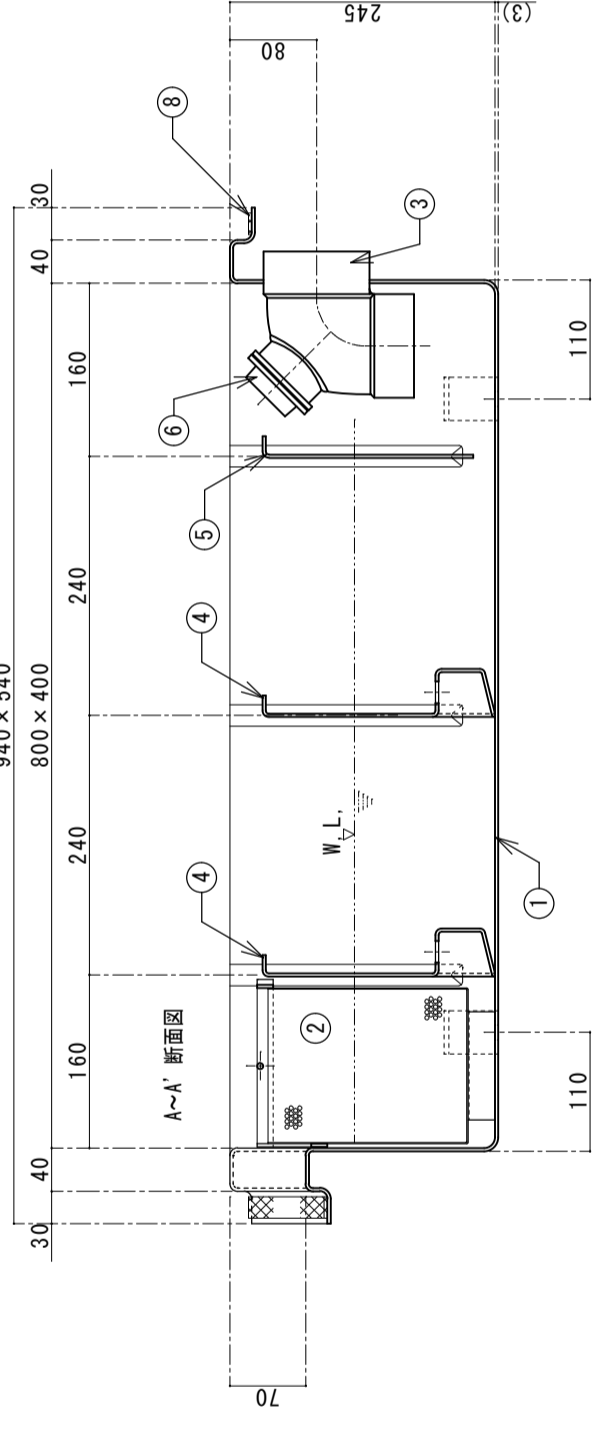
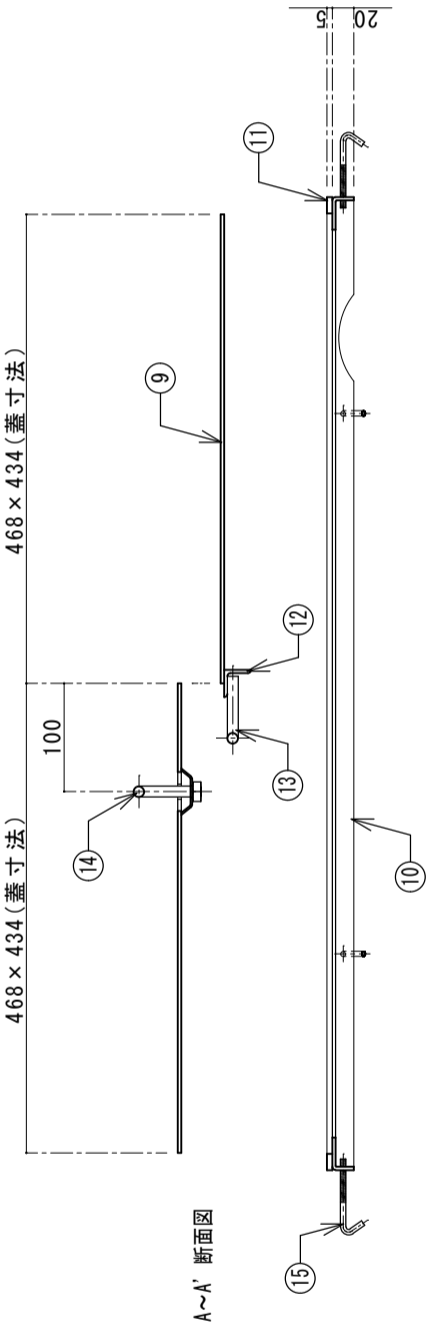
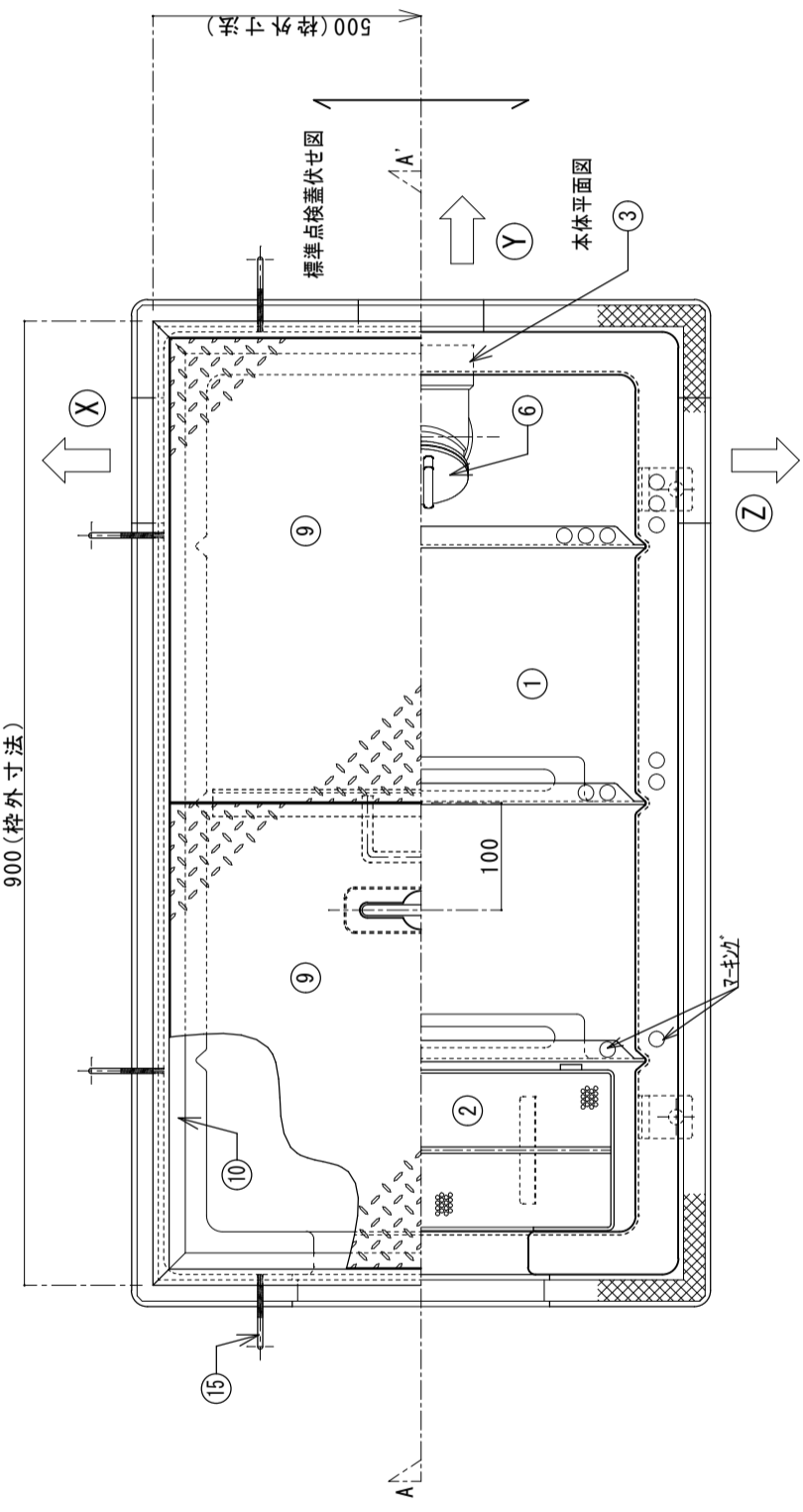
番号	名称	規格・寸法
①	本体	FRP 3.0t以上
②	ハスケット	SUS304 ハスケットプレート 1.0t×4φ×6p
③	流出口	塩ビ DL75
④	可動式整流板 A	FRP 2.5t
⑤	可動式整流板 B	FRP 2.5t
⑥	掃除口	塩ビ φ0
⑦	固定フック用金具	SS (1-14φ)
⑧	ゴムパッキン	フチノコム
⑨	点検蓋	SS
⑩	蓋用枠	SS
⑪	メン材	SUS
⑫	スレ止材	SS
⑬	取手	SS
⑭	落込式取手	SS
⑮	フック用固定金具	SS

- * 標準流出方向は(Y)方向となります。
- (X)(Z)方向ご希望の場合はお申し付け下さい。
- * 予告無くデザイン等変更する場合がございますので、詳細はお問合せ下さい。
- * 標準ワットの点検蓋はSS編鋼板製です。(別途、SUS製等も特注対応致します。)



実容量 Q	38
認定番号	08011
許容流入水量 Q _{min}	28.0
標準阻集グリス量 kg	8.0
最大阻集グリス量 kg	9.0

国内仕様



フレイ工業株式会社

図面名	FRP製浅型グリス阻集器
品番	側溝流入型 TOSC-840H
作図者	千崎
検図者	
編尺	1/7
日本阻集器工業会認定品	