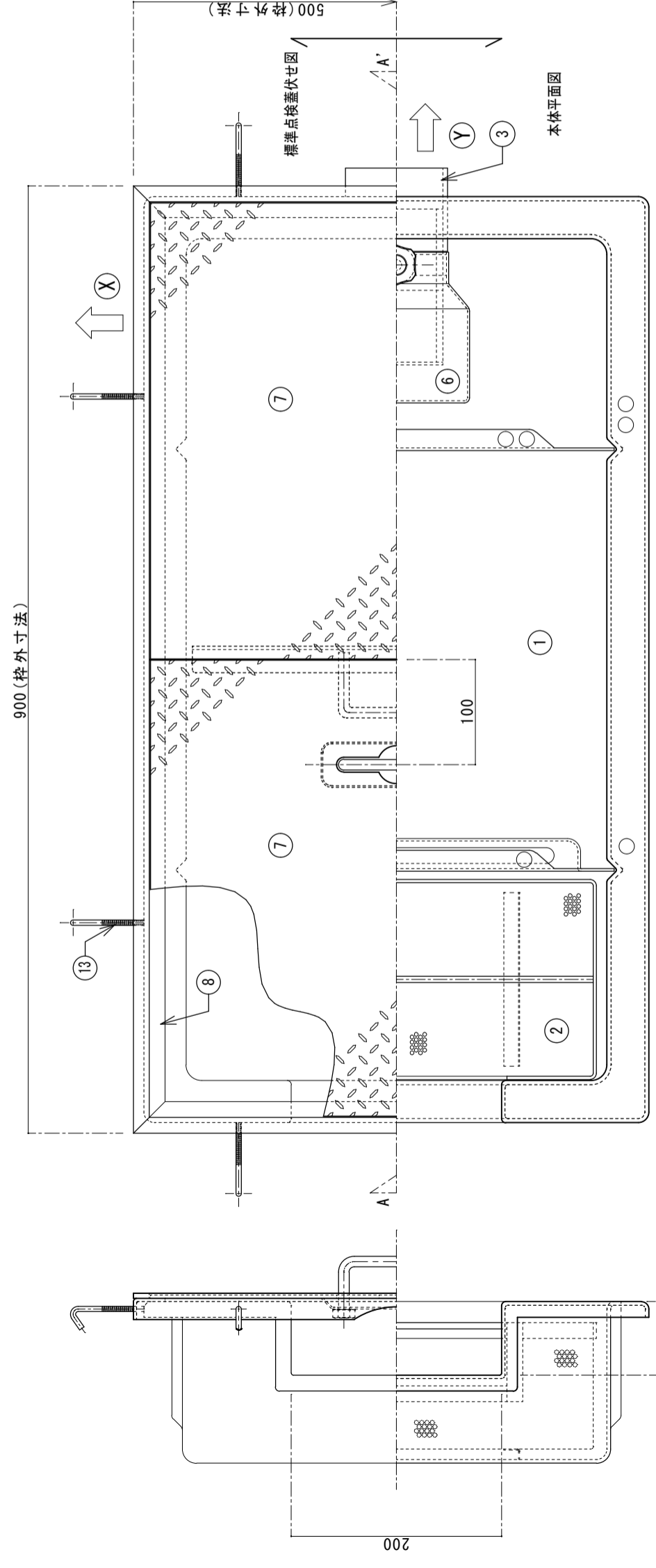


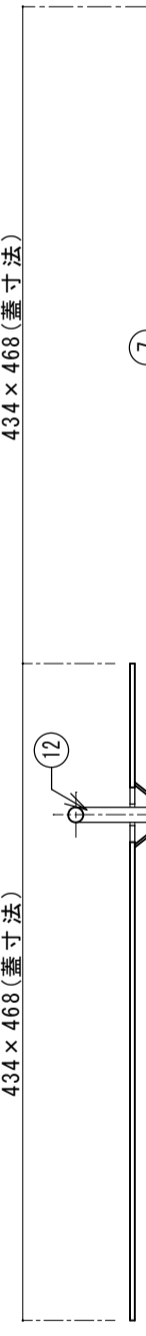
| 番号 | 名称 | 規格・寸法 |
|----|-----------|-----------------------------|
| ① | 本体 | FRP 3.0t以上 |
| ② | ハスケット | SUS304 ハスケットプレート 1.0t×4φ×6p |
| ③ | 流出口 | 塩ビ DS75 |
| ④ | 可動式整流板 A | FRP 2.5t |
| ⑤ | 可動式整流板 B | FRP 2.5t |
| ⑥ | ハイクォップ | FRP |
| ⑦ | 点検蓋 | SS 綯鋼板 |
| ⑧ | 蓋用枠 | SS |
| ⑨ | メン材 | SUS |
| ⑩ | λレ止材 | SS |
| ⑪ | 取手 | SS |
| ⑫ | 落込式取手 | SS |
| ⑬ | フッカー用固定金具 | SS |

実容量 24ℓ

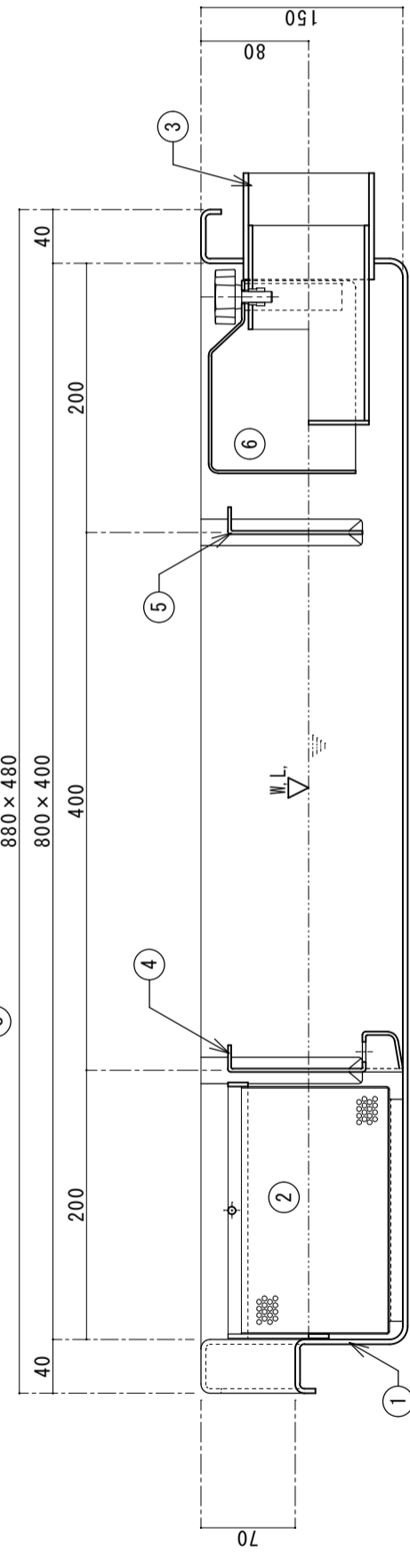
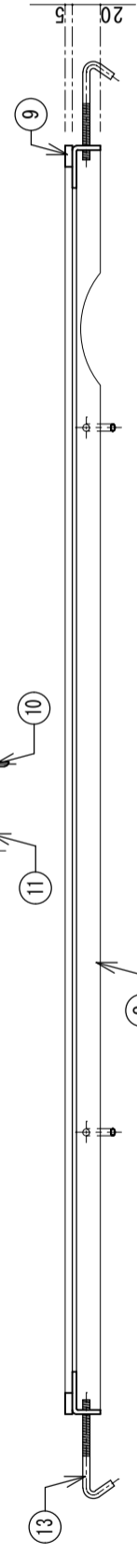
- * 標準流出方向は(Y)方向となります。
- (X)(Z)方向ご希望の場合はお申し付け下さい。
- * 予告無くデザイン等変更する場合がございますので、詳細はお問合せ下さい。
- * 標準ハットの点検蓋はSS綯鋼板製です。(別途、SUS製等も特注対応致します。)



(Z) ↓



A~A' 断面図



国内仕様

フレイ工業株式会社

| | |
|-----|----------------|
| 図面名 | FRP製超浅型グリ-入阻集器 |
| 作図者 | 千崎 |
| 検図者 | 千崎 |
| 品番 | TOSC-840 |
| 縮尺 | 1/5 |