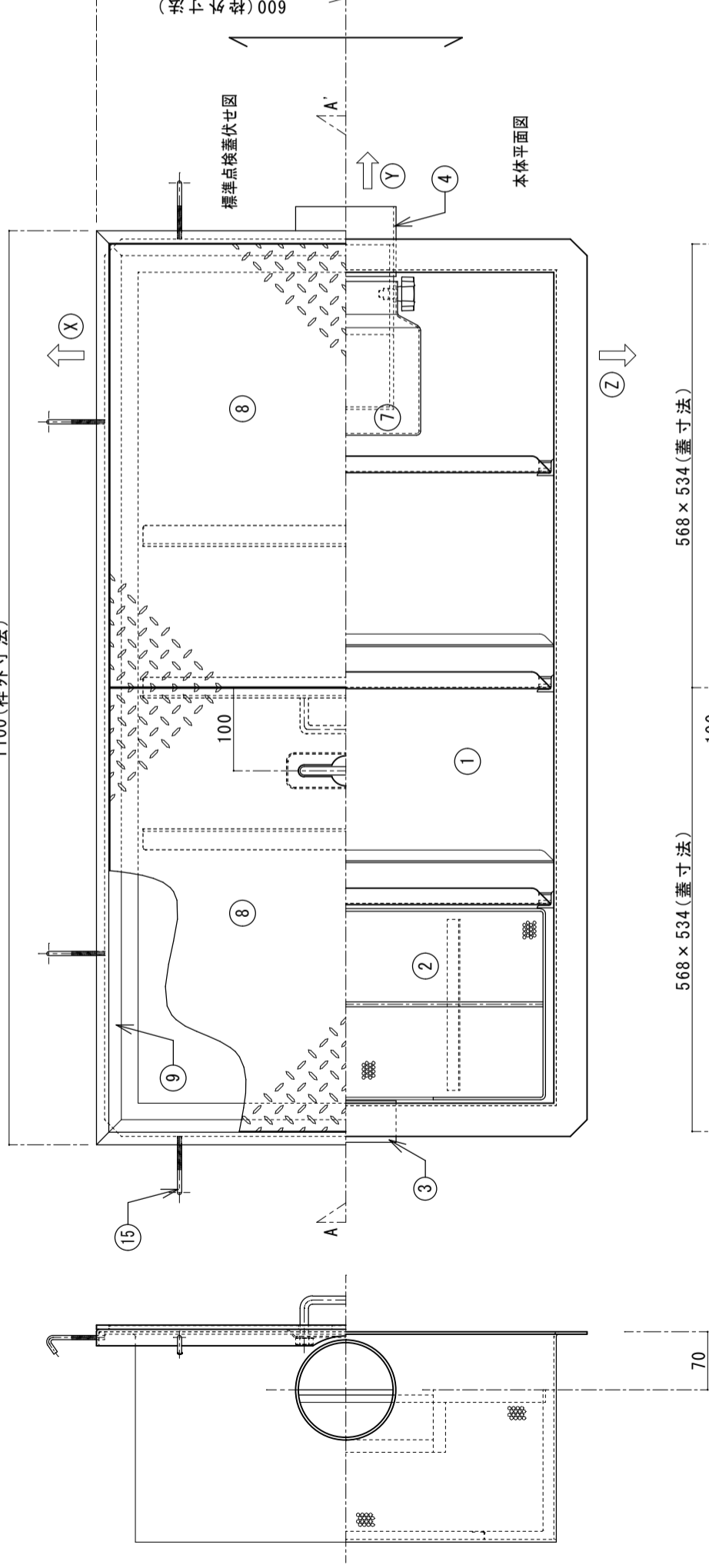
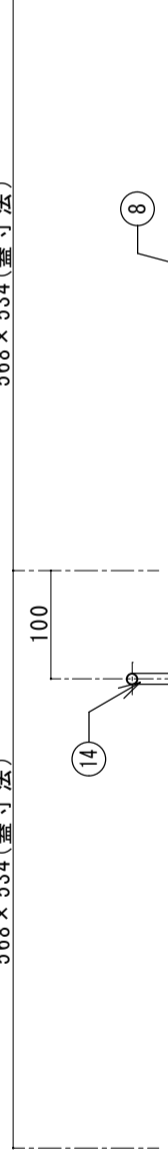


1100(枠外寸法)

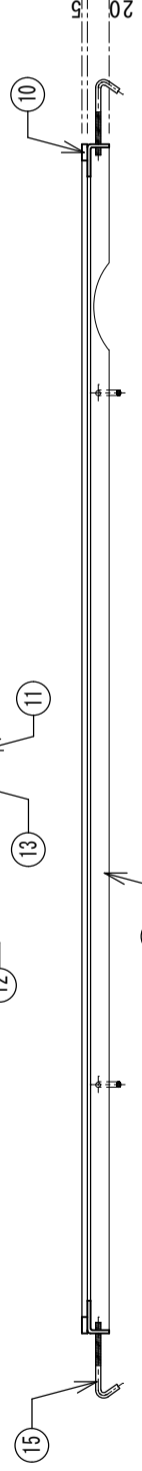


本体平面図

568×534(蓋寸法)



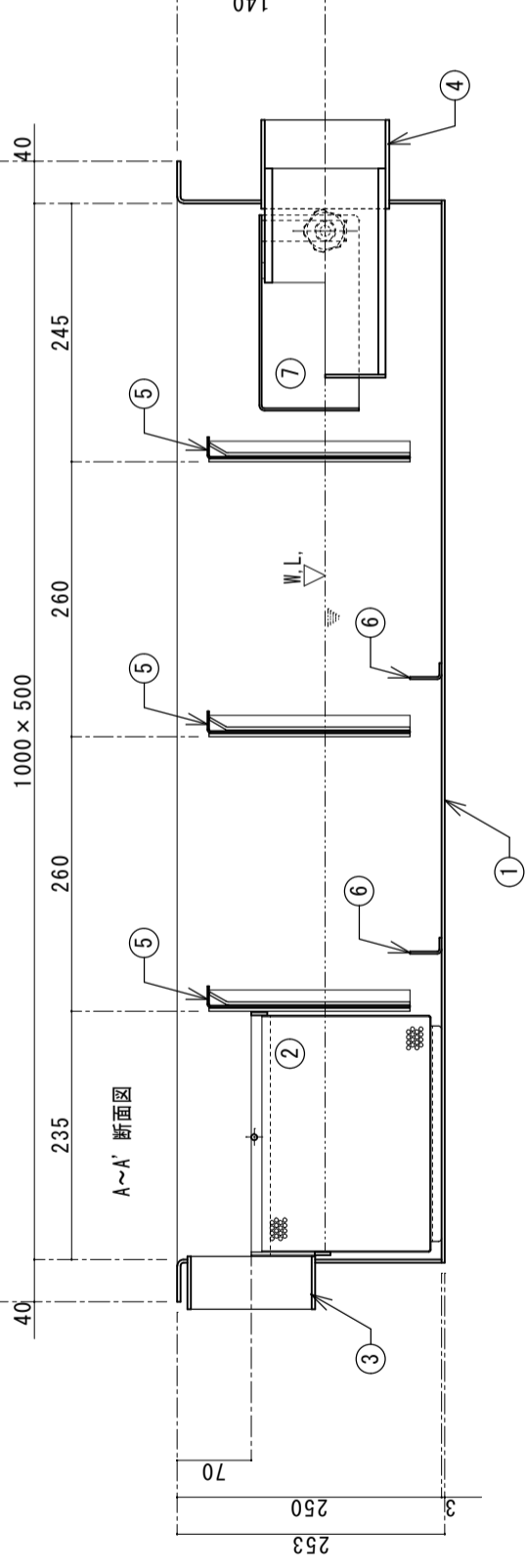
A~A' 断面図



1080×580

1000×500

A~A' 断面図



番号	名称	規格・寸法
①	本体	SUS 3.0t
②	バスケット	SUS304 ハンチングプレート 1.0t×4φ×6p
③	流入口	SUS304 内ネジソケット 100A
④	流出口	SUS304 内ネジソケット 100A
⑤	可動式整流板	SUS304 2B 1.5t
⑥	固定式整流板	SUS304 2B 1.5t
⑦	ハッチャップ	FRP
⑧	点検蓋	SS 縞鋼板
⑨	蓋用枠	SS
⑩	メジ材	SUS
⑪	スレ止材	SS
⑫	補強材	SS
⑬	取手	SS
⑭	落込式取手	SS
⑮	フッカー用固定金具	SS

実容量 55ℓ

*標準流出方向は(Y)方向となります。

(X)(Z)方向ご希望の場合はお申し付け下さい。

*予告無くデザイン等変更する場合がございますので、詳細はお問合せ下さい。

*標準セットの点検蓋はSS縞鋼板製です。(別途、SUS製等も特注対応致します。)

国内仕様

フレイン工業株式会社

図面名 SUS製浅型グリ-ス阻集器
ハ-17.流入型

品番 SOSC-1050R-25

作図者 千崎

検図者

縮尺 1/7